

Инструменты	Периоды	2003 - 2020 гг.																		7 мес. 2020		5 лет 2015 - 2019			10 лет 2010 - 2019			17 лет 2003 - 2019													
		дек. 2002	2003	2004	2005	2006	2007	2008	2009	дек. 2009	2010	дек. 2010	2011	дек. 2011	2012	дек. 2012	2013	дек. 2013	2014	дек. 2014	2015	дек. 2015	2016	дек. 2016	2017	дек. 2017	2018	дек. 2018	2019	дек. 2019	2020	июл. 2020	риск St.D	доход % год.	рост раз	риск St.D	доход % год.	рост раз	риск St.D	доход % год.	рост раз
Индекс МосБиржи	—●—	319	61,4%	7,3%	83,1%	67,5%	11,5%	-67,2%	121,1%	1370	23,2%	1688	-16,9%	1402	5,2%	1475	2,0%	1504	-7,1%	1397	26,1%	1761	26,8%	2233	-5,5%	2110	12,3%	2369	28,6%	3046	-4,4%	2912	13%	16,9%	2,18	16%	8,3%	2,22	42%	14,2%	9,55
Индекс МосБиржи 10	—●—	585	72,7%	5,9%	62,5%	91,5%	0,9%	-63,2%	153,7%	3135	25,4%	3932	-18,3%	3213	5,6%	3395	-3,8%	3266	-6,9%	3040	30,3%	3960	24,2%	4919	-16,2%	4122	1,6%	4187	27,6%	5344	-6,5%	4998	18%	11,9%	1,76	18%	5,5%	1,70	48%	13,9%	9,14
ПИФа 'Добрыня Никитич'	—●—	1852	40,8%	19,5%	87,8%	47,8%	9,3%	-71,0%	137,8%	6510	26,8%	8257	-26,8%	6042	7,3%	6484	5,6%	6844	-19,6%	5504	37,6%	7575	27,3%	9642	-3,5%	9307	11,4%	10364	35,7%	14064	-3,6%	13555	16%	20,6%	2,56	21%	8,0%	2,16	44%	12,7%	7,59
ПИФО 'Илья Муромец'	—●—	7569	21,0%	13,5%	13,7%	8,1%	7,9%	-29,5%	61,2%	15677	17,1%	18365	8,5%	19926	12,0%	22323	5,1%	23456	-21,4%	18437	35,1%	24913	13,3%	28233	11,6%	31521	2,7%	32361	14,1%	36928	5,9%	39095	11%	14,9%	2,00	13%	8,9%	2,36	19%	9,8%	4,88
Золото, Банк России, гр.	—●—	348,5	12,8%	-1,1%	21,5%	13,4%	22,3%	25,5%	29,3%	1062	30,2%	1383	17,8%	1630	-0,7%	1619	-22,1%	1262	70,1%	2146	16,6%	2502	-9,7%	2260	6,2%	2401	19,0%	2857	5,3%	3008	53,1%	4605	10%	7,0%	1,40	24%	11,0%	2,83	19%	13,5%	8,63
Серебро, Банк России, гр.	—●—	4,39	24,8%	8,0%	36,5%	31,8%	7,1%	-9,6%	64,1%	16,94	76,1%	29,83	-9,2%	27,08	8,7%	29,44	-29,9%	20,63	40,3%	28,94	12,8%	32,64	-4,0%	31,32	-1,0%	31,00	10,2%	34,16	3,9%	35,48	54,0%	54,63	6%	4,2%	1,23	28%	7,7%	2,09	26%	13,1%	8,08
Доллар США	—●—	31,78	-7,3%	-5,8%	3,7%	-8,5%	-6,8%	19,7%	2,9%	30,24	0,8%	30,48	5,6%	32,20	-5,7%	30,37	7,8%	32,73	71,9%	56,26	29,5%	72,88	-16,8%	60,66	-5,0%	57,60	20,6%	69,47	-10,9%	61,91	18,5%	73,36	18%	1,9%	1,10	25%	7,4%	2,05	20%	4,0%	1,95
Евро	—●—	33,11	11,2%	2,7%	-9,6%	1,5%	3,6%	15,3%	7,1%	44,39	-9,1%	40,33	3,3%	41,67	-3,5%	40,23	11,8%	44,97	52,0%	68,34	16,6%	79,70	-19,9%	63,81	7,9%	68,87	15,4%	79,46	-12,7%	69,34	24,4%	86,25	15%	0,3%	1,01	19%	4,6%	1,56	16%	4,4%	2,09
Жильё в Москве, т.р./м²	—●—	33,9	28,5%	15,0%	31,7%	68,2%	-1,7%	45,5%	-25,2%	118,6	16,5%	138,2	16,4%	160,8	0,4%	161,4	3,3%	166,7	17,3%	195,5	-6,0%	183,7	-8,9%	167,4	-2,5%	163,3	5,5%	172,3	3,6%	178,5	2,7%	183,4	5%	-1,8%	0,91	9%	4,2%	1,51	22%	10,3%	5,27
Гос. облигации RGBITR	—●—	100,0	31,6%	7,8%	12,2%	6,3%	7,8%	-7,6%	41,6%	238,9	8,5%	259,1	7,2%	277,7	14,3%	317,4	0,6%	319,3	-12,7%	278,9	28,0%	356,9	15,9%	413,6	12,8%	466,5	2,1%	476,4	20,0%	571,6	6,9%	611,1	9%	15,4%	2,05	11%	9,1%	2,39	13%	10,8%	5,72
Корп. облигации RUCBITR	—●—	100,0	18,1%	6,5%	7,1%	9,0%	6,5%	-11,7%	23,7%	170,8	13,9%	194,5	6,2%	206,5	8,6%	224,2	8,8%	243,9	-1,4%	240,4	18,8%	285,5	10,8%	316,3	12,3%	355,2	4,4%	370,9	14,3%	423,9	5,3%	446,5	5%	12,0%	1,76	5%	9,5%	2,48	8%	8,9%	4,24
Депозиты руб. до 1 года	—●—	100,0	11,5%	9,7%	9,1%	8,2%	7,5%	7,9%	10,9%	185,8	7,0%	198,8	5,6%	210,0	6,7%	224,1	6,7%	239,2	6,9%	255,8	10,1%	281,6	7,4%	302,4	6,2%	321,2	5,6%	339,3	5,6%	358,3	2%	7,0%	1,40	1%	6,8%	1,93	2%	7,8%	3,58		
Портфель лежебоки	—●—	100,0	24,9%	10,6%	41,0%	23,1%	13,2%	-25,0%	76,1%	358,4	24,7%	447,0	-0,2%	446,2	6,2%	474,0	-3,8%	455,9	9,7%	500,2	29,8%	649,2	10,3%	716,1	4,8%	750,5	11,0%	832,6	18,4%	985,6	18,4%	1167	9%	14,5%	1,97	10%	10,6%	2,75	21%	14,4%	9,86
Инфляция, Росстат	—●—	100,0	12,0%	11,7%	10,9%	9,0%	11,9%	13,3%	8,8%	208,6	8,8%	227,0	6,1%	240,8	6,6%	256,7	6,5%	273,4	11,4%	304,5	12,9%	343,8	5,4%	362,4	2,5%	371,5	4,3%	387,4	3,0%	399,1	3,0%	411,0	4%	5,6%	1,31	3%	6,7%	1,91	3%	8,5%	3,99
Индекс S&P 500 в т.р.	—●—	28,0	17,1%	2,7%	6,8%	3,9%	-3,5%	-26,4%	28,4%	34,07	12,5%	38,34	5,6%	40,49	7,0%	43,32	39,7%	60,50	91,5%	115,8	28,6%	149,0	-8,8%	135,8	13,6%	154,3	11,9%	172,7	15,8%	200,0	20,0%	240,0	12%	11,5%	1,73	26%	19,4%	5,87	24%	12,3%	7,15

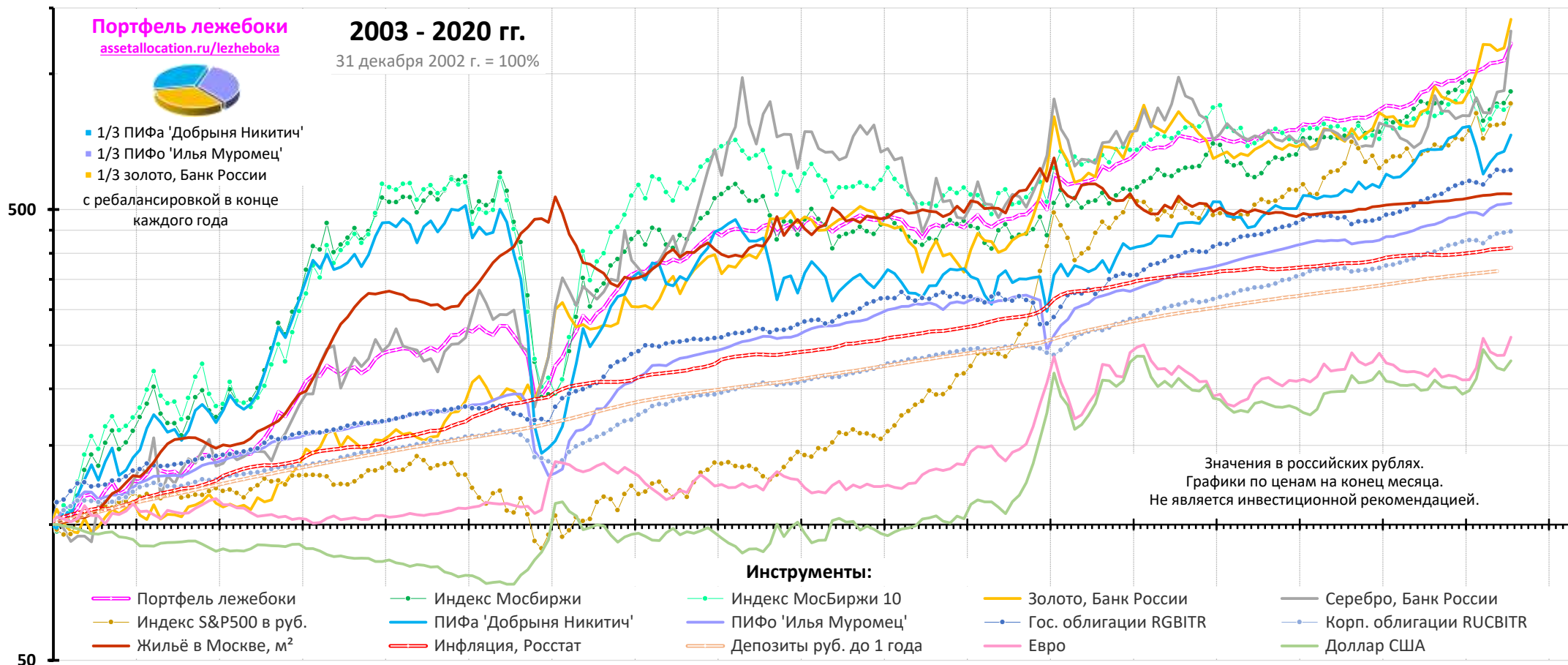
Портфель лежебоки
assetallocation.ru/lezheboka

2003 - 2020 гг.

31 декабря 2002 г. = 100%



- 1/3 ПИФа 'Добрыня Никитич'
 - 1/3 ПИФО 'Илья Муромец'
 - 1/3 золото, Банк России
- с ребалансировкой в конце каждого года



Значения в российских рублях.
Графики по ценам на конец месяца.
Не является инвестиционной рекомендацией.

Инструменты:

- Портфель лежебоки
- Индекс МосБиржи
- Индекс МосБиржи 10
- Золото, Банк России
- Серебро, Банк России
- Индекс S&P500 в руб.
- ПИФа 'Добрыня Никитич'
- ПИФО 'Илья Муромец'
- Гос. облигации RGBITR
- Корп. облигации RUCBITR
- Жильё в Москве, м²
- Инфляция, Росстат
- Депозиты руб. до 1 года
- Евро
- Доллар США