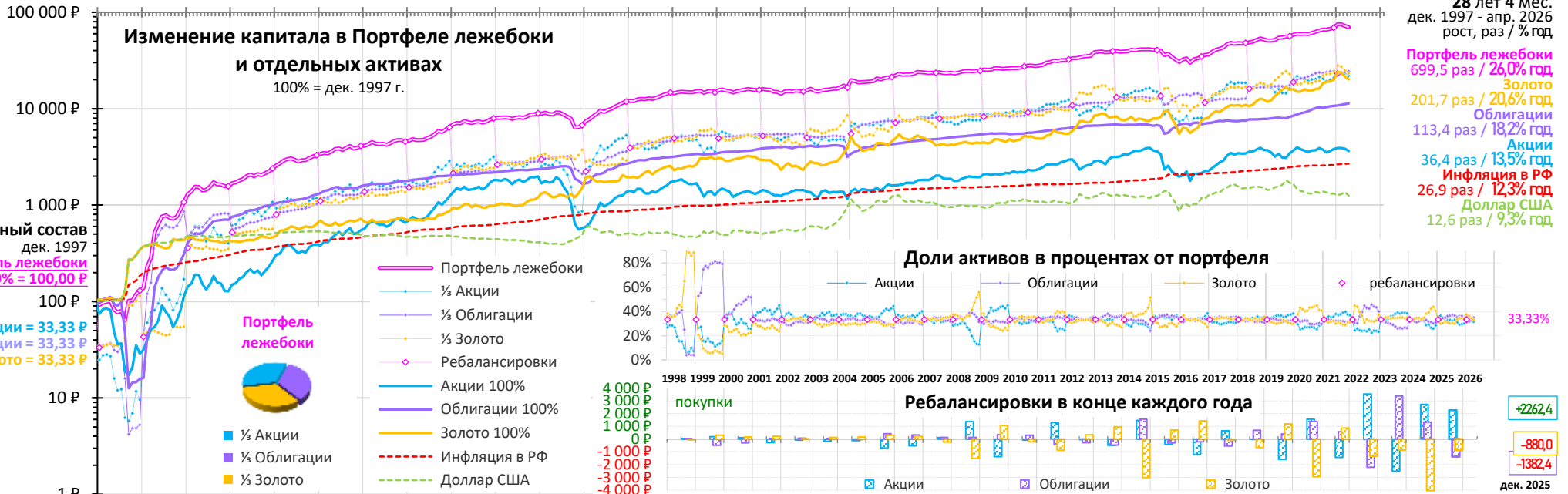


Портфель лежебоки, 1998 - 2026 гг.

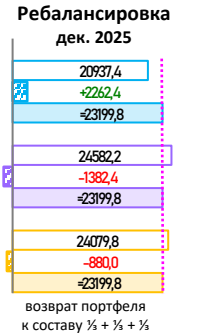
2026
дек.25 - апр.26
итого
дек.97 - апр.26

активы	периоды	дек. 1997	1998 1999 2000 2001 2002 2003 2004 2005 2006 2007 2008 2009 2010 2011 2012 2013 2014 2015 2016 2017 2018 2019 2020 2021 2022 2023 2024 2025																								дек. 2025	2026											
			4 мес.		апр.		рост	доход																															
Акции, Р за пай		475,50	-71,2%	294,1%	12,3%	106,7%	47,7%	40,8%	19,5%	87,8%	47,8%	9,3%	-71,1%	137,8%	26,9%	-26,8%	7,3%	5,6%	-19,0%	36,7%	27,3%	-3,5%	11,4%	35,7%	6,8%	14,0%	-40,6%	60,6%	0,6%	10,9%	18217,42	-5,00%	17306,26	36,4	13,5%				
Облигации, Р за пай		584,21	-84,3%	1877%	125,9%	43,6%	28,3%	21,0%	13,5%	13,7%	8,1%	7,9%	-29,5%	61,2%	17,2%	8,5%	12,0%	5,1%	-21,1%	34,7%	13,3%	11,6%	2,7%	14,1%	8,4%	-1,4%	1,9%	9,5%	9,2%	30,2%	62624,49	5,75%	66223,48	113,4	18,2%				
Золото, Р за грамм		54,50	243,6%	27,4%	-2,2%	8,5%	37,7%	12,8%	-1,1%	21,5%	13,4%	22,3%	25,5%	29,3%	30,2%	17,8%	-0,7%	-22,1%	70,1%	16,6%	-9,7%	6,2%	19,0%	5,3%	48,2%	-3,6%	-4,6%	46,1%	42,7%	27,6%	10907,88	0,75%	10989,84	201,7	20,6%				
Портфель лежебоки		100,00	29,4%	733,0%	45,3%	52,9%	37,9%	24,9%	10,6%	41,0%	23,1%	13,2%	-25,0%	76,1%	24,7%	-0,2%	6,2%	-3,8%	10,0%	29,3%	4,8%	11,0%	18,4%	21,1%	3,0%	-14,4%	38,7%	17,5%	22,9%	69599,56	0,50%	69946,96	699,5	26,0%					
Инфляция в РФ		100,00	84,4%	36,5%	20,2%	18,6%	15,1%	12,0%	11,7%	10,9%	9,0%	11,9%	13,3%	8,8%	8,8%	6,1%	6,6%	6,5%	11,4%	12,9%	5,4%	2,5%	4,3%	3,0%	4,9%	8,4%	11,9%	7,4%	9,5%	5,6%	2609,37	3,11%	2690,52	26,9	12,3%				
Доллар США		5%	246,5%	30,8%	4,3%	7,0%	5,5%	-7,3%	-5,8%	3,7%	-8,5%	-6,8%	19,7%	2,9%	0,8%	5,6%	5,7%	7,8%	71,9%	29,5%	-16,8%	-5,0%	20,6%	-10,9%	19,3%	0,6%	-5,3%	27,5%	13,4%	-23,1%	78,23	-4,28%	74,88	12,6	9,3%				
Депозиты Р до 1 г.		-	-	-	-	-	-	11,5%	9,7%	9,1%	8,2%	7,5%	7,9%	10,9%	7,0%	5,6%	6,7%	6,7%	6,9%	10,1%	7,4%	6,2%	5,6%	3,9%	3,9%	7,9%	7,9%	18,2%	19,4%	-	-	-	-	-	-				
Годовые доходности по периодам			2 г.	3 г.	4 г.	5 л.	10-летние периоды:										15 л.	20 л.	25 л.	28 л.																			
в целые календарные годы с окончанием в декабре 2025 г.			20,2%	26,1%	14,4%	12,0%	Портфель лежебоки	56,8%	48,4%	27,1%	25,2%	19,9%	16,8%	13,8%	13,8%	12,8%	11,5%	10,7%	15,1%	10,6%	10,3%	10,7%	8,3%	12,3%	13,1%	12,5%	10,9%	12,6%	16,4%	26,3%									
			7,5%	7,5%	8,6%	8,6%	Инфляция в РФ	21,5%	15,7%	13,1%	12,0%	10,7%	9,9%	9,3%	9,3%	9,5%	9,1%	8,2%	6,7%	6,3%	6,5%	7,1%	7,2%	7,0%	6,3%	7,1%	7,9%	9,0%	12,3%										
			-6,6%	3,6%	1,3%	1,2%	Доллар США	15,2%	3,6%	1,1%	0,8%	0,7%	-0,5%	1,1%	7,3%	9,7%	8,7%	8,9%	9,0%	7,4%	9,3%	8,7%	8,8%	10,6%	6,1%	0,7%	6,5%	5,1%	4,2%	9,6%									
			18,8%	15,1%	13,2%	11,3%	Депозиты Р до 1 г.	-	-	-	-	-	8,4%	7,9%	7,7%	7,8%	7,7%	7,5%	7,3%	6,8%	6,5%	6,3%	6,4%	6,5%	7,6%	8,5%	8,1%	8,1%	-	-									
			20,5%	26,0%	14,7%	11,7%	Портфель без ребалансировок	33,9%	45,8%	23,7%	23,1%	17,2%	14,0%	10,8%	11,7%	11,2%	9,7%	8,7%	13,4%	9,4%	9,2%	9,5%	7,0%	11,6%	12,3%	12,0%	10,5%	12,5%	14,7%	18,5%									

1998 1999 2000 2001 2002 2003 2004 2005 2006 2007 2008 2009 2010 2011 2012 2013 2014 2015 2016 2017 2018 2019 2020 2021 2022 2023 2024 2025 2026 2027



Портфель лежебоки:	дек. 1997	Ребалансировки в конце каждого года: стоимость до ребалансировки, операции ребалансировки - покупки / продажи, стоимость после ребалансировки, Р																								дек. 2025	апр. 2026										
		1998	1999	2000	2001	2002	2003	2004	2005	2006	2007	2008	2009	2010	2011	2012	2013	2014	2015	2016	2017	2018	2019	2020	2021			2022	2023	2024	2025						
1/2 Акции		9,6	170,0	403,5	1079,4	1179,3	1550,5	1643,6	2857,9	3170,3	2887,0	865,2	5328,9	5005,8	3600,9	5273,4	5509,2	4064,2	7549,9	9089,0	7603,9	9193,6	12434,6	11587,0	14979,7	8038,9	18595,6	16158,0	20937,4	22039,6							
стоимость до, Р																																					
ребалансировка, Р		↑	↓	↑	↓	↓	↓	↓	↓	↓	↓	↓	↓	↓	↓	↓	↓	↓	↓	↓	↓	↓	↓	↓	↓	↓	↓	↓	↓	↓	↓	↓	↓	↓	↓	↓	
после - 1/2, Р	33,3	43,1	359,3	522,1	798,6	1101,1	1375,1	1521,4	2145,4	2640,7	2988,6	2241,2	3946,1	4922,2	4913,8	5219,4	5020,5	5521,4	7141,0	7877,6	8255,5	9163,8	10847,3	13140,5	13533,1	11581,9	16067,0	18878,5	23199,8								
1/2 Облигации		5,2	852,8	811,6	749,7	1024,8	1332,5	1560,8	1729,8	2319,8	2850,2	2107,0	3612,2	4623,4	5340,0	5504,9	5484,2	3959,6	7435,6	8092,6	8795,1	8475,6	10456,9	11754,9	12956,0	13790,7	12682,5	17551,1	24582,2	24533,1							
стоимость до, Р																																					
ребалансировка, Р		↑	↓	↓	↓	↓	↓	↓	↓	↓	↓	↓	↓	↓	↓	↓	↓	↓	↓	↓	↓	↓	↓	↓	↓	↓	↓	↓	↓	↓	↓	↓	↓	↓	↓	↓	↓
после - 1/2, Р	33,3	43,1	359,3	522,1	798,6	1101,1	1375,1	1521,4	2145,4	2640,7	2988,6	2241,2	3946,1	4922,2	4913,8	5219,4	5020,5	5521,4	7141,0	7877,6	8255,5	9163,8	10847,3	13140,5	13533,1	11581,9	16067,0	18878,5	23199,8								
1/2 Золото		114,5	55,0	351,2	566,6	1099,2	1242,2	1359,9	1848,4	2432,1	3228,7	3751,5	2897,2	5137,5	5800,4	4879,9	4068,2	8540,5	6437,4	6451,3	8367,4	9822,4	9650,4	16079,6	12663,6	12915,9	16923,1	22926,3	24079,8	23374,1							
стоимость до, Р																																					
ребалансировка, Р		↓	↑	↓	↓	↓	↓	↓	↓	↓	↓	↓	↓	↓	↓	↓	↓	↓	↓	↓	↓	↓	↓	↓	↓	↓	↓	↓	↓	↓	↓	↓	↓	↓	↓	↓	↓
после - 1/2, Р	33,3	43,1	359,3	522,1	798,6	1101,1	1375,1	1521,4	2145,4	2640,7	2988,6	2241,2	3946,1	4922,2	4913,8	5219,4	5020,5	5521,4	7141,0	7877,6	8255,5	9163,8	10847,3	13140,5	13533,1	11581,9	16067,0	18878,5	23199,8								
Портфель лежебоки		100,0	129,4	1077,8	1566,3	2395,7	3303,4	4125,2	4564,3	6436,1	7922,2	8965,9	6723,7	11838,3	14766,7	14741,4	15658,1	15061,6	16564,3	21422,9	23632,9	24766,4	27491,5	32541,9	39421,6	40599,3	34745,6	48201,1	56635,4	69599,5	69946,9						
итого, Р:																																					



Акции - оПИФ "Фонд российских акций" /ранее "Добрыня Никитич"/, Облигации - оПИФ "Фонд Рублевые сбережения" /ранее "Илья Муромец"/, УК "Первая" - first-am.ru /ранее УК "Сбер", ранее УК "Тройка-Диалог/, Золото - цены Банка России - cbr.ru
 Портфель лежебоки = 1/2 Акции + 1/2 Облигации + 1/2 Золото с ребалансировкой портфеля в конце каждого года. Возможные расходы на операции и налоги не учтены. **Не является инвестиционной рекомендацией!**