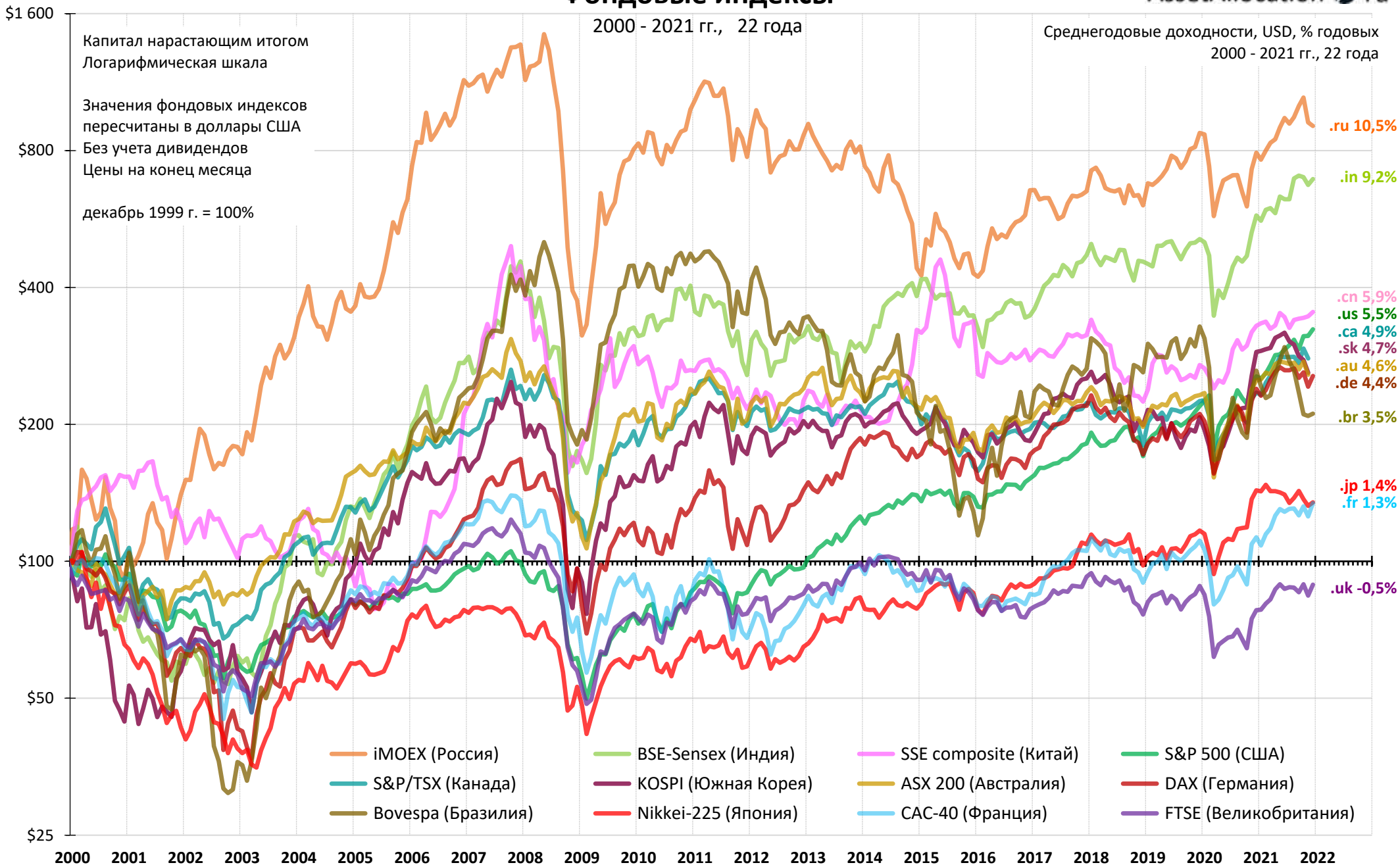
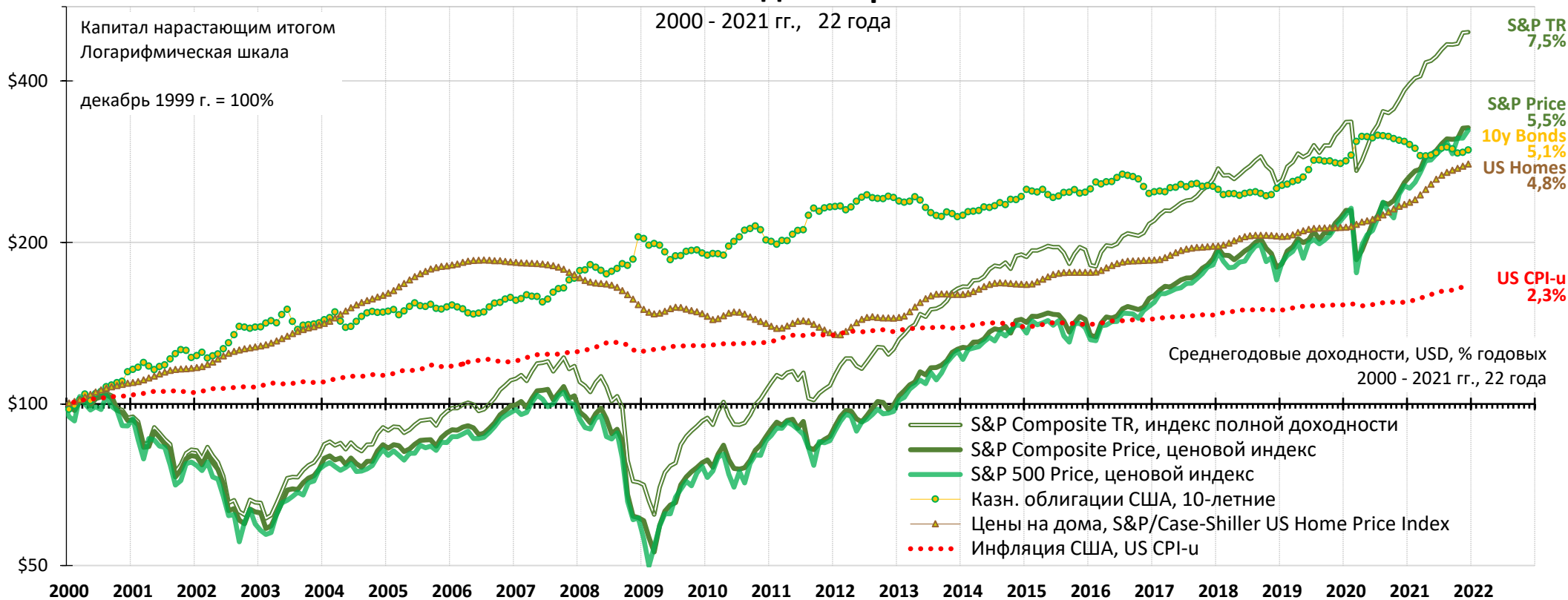


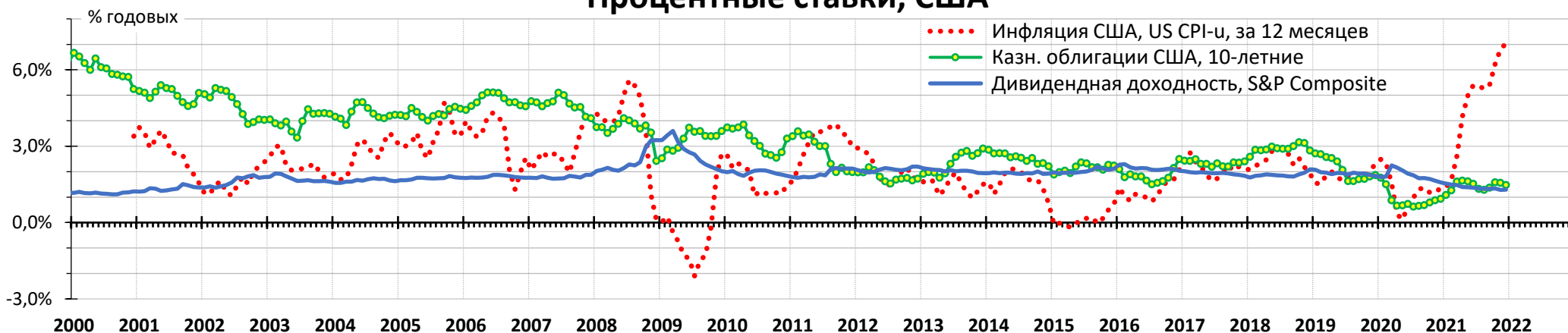
Фондовые индексы



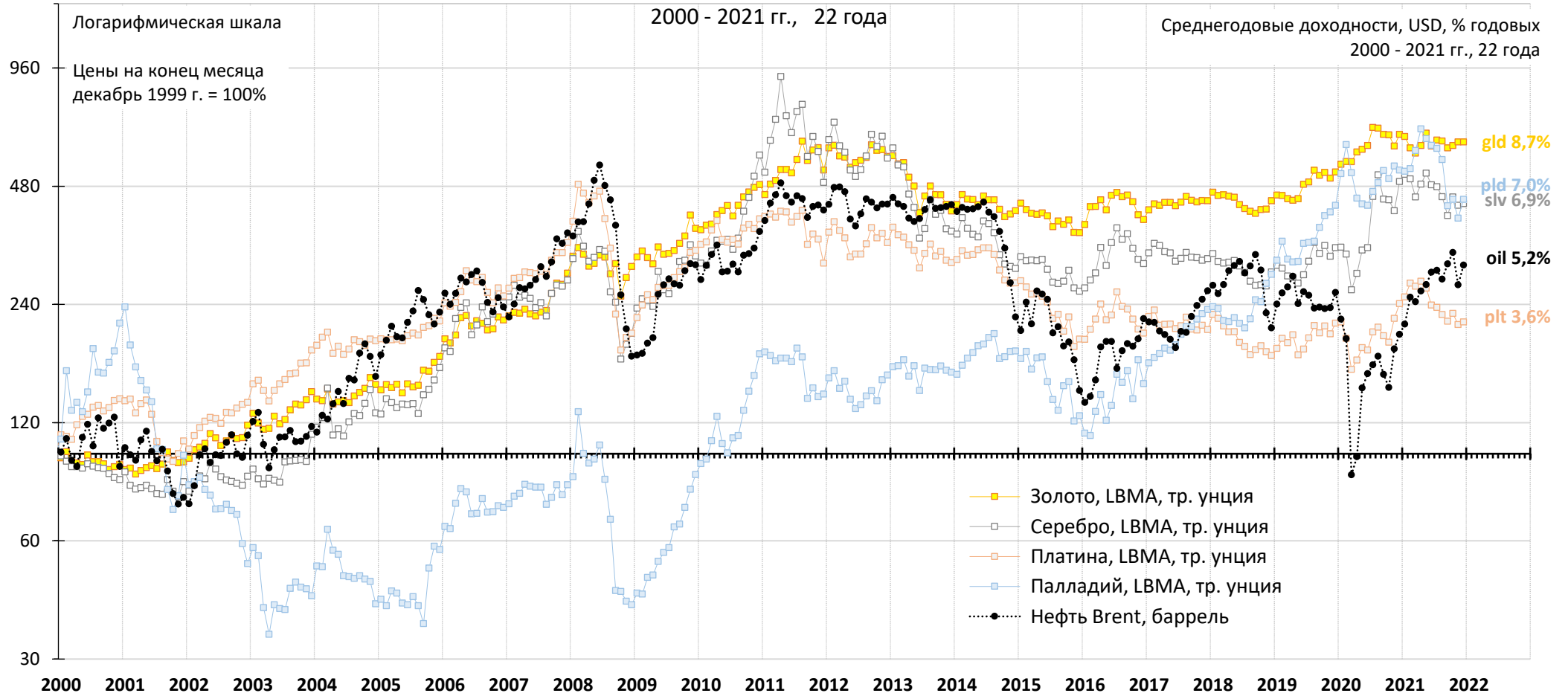
Ключевые индикаторы США



Процентные ставки, США



Товарные рынки: драгметаллы, нефть



Золото / Серебро



Фондовые индексы, товарные рынки, прочее

Активы	Периоды	дек.	2000 - дек. 2022 гг., 22 года																				дек.	2000 - дек. 2021								
			1999	2000	2001	2002	2003	2004	2005	2006	2007	2008	2009	2010	2011	2012	2013	2014	2015	2016	2017	2018		2019	2020	2021	2021	риск	St.D	доход % год.	рост раз	
Фондовые индексы в национальных валютах																																
iMOEX (Россия)	RUB	152	-4,9%	64,6%	34,2%	61,4%	7,3%	83,1%	67,5%	11,5%	-67,2%	121,1%	23,2%	-16,9%	5,2%	2,0%	-7,1%	26,1%	26,8%	-5,5%	12,3%	28,6%	8,0%	15,1%	3787	39%	15,7%	24,94				
BSE-Sensex (Индия)	INR	5015	-20,7%	-18,0%	3,5%	72,9%	13,1%	42,3%	46,7%	47,1%	-52,4%	81,0%	17,4%	-24,6%	25,7%	9,0%	29,9%	-5,0%	1,9%	27,9%	5,9%	14,4%	15,8%	22,0%	58254	31%	11,8%	11,62				
Vovespa (Бразилия)	BRL	17105	-10,7%	-11,1%	-17,0%	97,3%	17,8%	27,7%	32,9%	43,6%	-41,2%	82,7%	1,0%	-18,1%	7,4%	-14,7%	-3,8%	-13,3%	35,2%	30,4%	15,0%	31,6%	2,9%	-11,9%	104822	33%	8,6%	6,13				
S&P 500 (США)	USD	1472	-9,0%	-14,3%	-23,4%	26,4%	9,0%	3,0%	13,6%	3,5%	-38,5%	24,7%	11,7%	-0,0%	13,4%	29,6%	11,4%	-0,7%	9,5%	19,4%	-6,2%	28,9%	16,3%	26,9%	4766	17%	5,5%	3,24				
KOSPI (Южная Корея)	SKW	1038	-50,9%	36,0%	-9,5%	29,2%	10,5%	54,0%	4,0%	32,3%	-40,7%	49,7%	21,9%	-11,0%	9,4%	0,7%	-4,8%	2,4%	3,3%	21,8%	-17,3%	7,7%	30,8%	3,6%	2978	26%	4,9%	2,87				
SSE Composite (Китай)	CNY	1367	51,7%	-20,6%	-17,5%	10,3%	-15,4%	-8,3%	130,4%	96,7%	-65,4%	80,0%	-14,3%	-21,7%	3,2%	-6,7%	52,9%	9,4%	-12,3%	6,6%	-24,6%	22,3%	13,9%	4,8%	3640	45%	4,6%	2,66				
S&P/TSX (Канада)	CAD	8414	6,2%	-13,9%	-14,0%	24,3%	12,5%	21,9%	14,5%	7,2%	-35,0%	30,7%	14,4%	-12,8%	6,0%	9,6%	7,4%	-11,1%	17,5%	6,0%	-12,2%	19,9%	2,2%	21,7%	21223	16%	4,3%	2,52				
ASX 200 (Австралия)	AUD	3118	2,8%	6,7%	-12,1%	9,7%	22,8%	17,6%	19,0%	11,8%	-41,3%	30,9%	-2,6%	-14,5%	14,6%	15,1%	1,1%	-2,1%	7,0%	7,0%	-6,9%	18,3%	-1,4%	13,0%	7445	15%	4,0%	2,39				
DAX (Германия)	EUR	6973	-7,2%	-20,2%	-43,9%	37,1%	7,3%	27,1%	22,0%	22,3%	-40,4%	23,8%	16,1%	-14,7%	29,1%	25,5%	2,7%	9,6%	6,9%	12,5%	-18,3%	25,5%	3,5%	15,8%	15885	22%	3,8%	2,28				
Nikkei-225 (Япония)	JPY	18960	-26,3%	-24,5%	-18,6%	24,5%	7,6%	40,2%	6,9%	-11,1%	-42,1%	19,0%	-3,0%	-17,3%	22,9%	56,7%	7,1%	9,1%	0,4%	19,1%	-12,1%	18,2%	16,0%	4,9%	28792	23%	1,9%	1,52				
CAC-40 (Франция)	EUR	5980	0,0%	-22,7%	-33,7%	16,1%	7,4%	23,4%	17,5%	1,3%	-42,7%	22,3%	-3,3%	-17,0%	15,2%	18,0%	-0,5%	8,5%	4,9%	9,3%	-11,0%	26,4%	-7,1%	28,9%	7153	18%	0,8%	1,20				
FTSE (Великобритания)	GBP	6930	-10,2%	-16,2%	-24,5%	13,6%	7,5%	16,7%	10,7%	3,8%	-31,3%	22,1%	9,0%	-5,6%	5,8%	14,4%	-2,7%	-4,9%	14,4%	7,6%	-12,5%	12,1%	-14,3%	14,3%	7385	14%	0,3%	1,07				
Фондовые индексы в USD, дек. 1999 г. = 100%																																
iMOEX (Россия)	USD	100,00	-8,8%	53,8%	27,3%	74,2%	13,9%	76,5%	83,1%	19,6%	-72,6%	114,8%	22,3%	-21,4%	11,5%	-5,4%	-46,0%	-2,7%	52,3%	-0,5%	-6,9%	44,3%	-9,5%	14,5%	906,30	44%	10,5%	9,06				
BSE-Sensex (Индия)	USD	100,00	-25,8%	-19,6%	4,0%	83,3%	16,3%	36,8%	50,9%	67,5%	-61,7%	86,8%	23,7%	-36,5%	22,2%	-3,8%	26,9%	-9,2%	-0,2%	35,9%	-3,2%	12,0%	12,7%	20,2%	692,28	37%	9,2%	6,92				
SSE Composite (Китай)	USD	100,00	53,4%	-20,4%	-16,7%	11,1%	-14,7%	-7,9%	137,5%	111,5%	-63,0%	80,3%	-11,4%	-17,9%	4,3%	-4,1%	49,4%	4,6%	-18,1%	13,7%	-28,6%	20,4%	21,8%	7,3%	353,38	47%	5,9%	3,53				
S&P 500 (США)	USD	100,00	-9,0%	-14,3%	-23,4%	26,4%	9,0%	3,0%	13,6%	3,5%	-38,5%	24,7%	11,7%	-0,0%	13,4%	29,6%	11,4%	-0,7%	9,5%	19,4%	-6,2%	28,9%	16,3%	26,9%	323,70	17%	5,5%	3,24				
S&P/TSX (Канада)	USD	100,00	2,6%	-19,2%	-12,3%	49,0%	21,5%	26,9%	14,8%	26,7%	-48,2%	53,5%	20,0%	-14,5%	8,7%	1,7%	-1,0%	-25,5%	20,8%	14,0%	-19,2%	25,1%	4,4%	21,7%	285,82	24%	4,9%	2,86				
KOSPI (Южная Корея)	USD	100,00	-55,6%	29,0%	-0,2%	29,1%	27,1%	58,6%	13,3%	30,9%	-56,3%	60,4%	27,7%	-12,8%	18,2%	2,1%	-8,3%	-4,3%	0,7%	37,3%	-21,0%	4,1%	39,1%	-5,4%	272,97	30%	4,7%	2,73				
ASX 200 (Австралия)	USD	100,00	-11,9%	-2,1%	-2,6%	45,6%	27,5%	11,3%	28,5%	23,7%	-53,7%	68,9%	11,0%	-14,6%	17,1%	-1,9%	-6,7%	-12,6%	6,0%	15,7%	-16,0%	17,4%	7,9%	7,2%	268,28	25%	4,6%	2,68				
DAX (Германия)	USD	100,00	-14,6%	-24,5%	-33,6%	64,5%	17,0%	10,8%	35,3%	35,9%	-42,5%	26,0%	7,1%	-16,6%	32,1%	30,2%	-9,2%	-1,4%	2,8%	27,9%	-21,8%	22,9%	13,5%	6,7%	255,62	26%	4,4%	2,56				
Vovespa (Бразилия)	USD	100,00	-11,7%	-29,3%	-41,9%	141,3%	28,0%	56,2%	33,8%	78,0%	-56,6%	147,3%	6,3%	-26,4%	-1,9%	-25,5%	-16,8%	-39,4%	60,6%	28,1%	-1,8%	26,3%	-20,1%	-19,5%	211,13	54%	3,5%	2,11				
Nikkei-225 (Япония)	USD	100,00	-34,3%	-34,3%	-10,1%	38,8%	11,0%	24,0%	5,6%	-6,0%	-27,9%	16,5%	9,6%	-13,1%	10,4%	28,5%	-5,6%	8,2%	3,4%	23,8%	-10,2%	19,4%	22,6%	-5,9%	134,80	20%	1,4%	1,35				
CAC-40 (Франция)	USD	100,00	-7,9%	-26,8%	-21,5%	39,4%	17,1%	7,6%	30,4%	12,5%	-44,8%	24,4%	-10,8%	-18,8%	17,9%	22,4%	-12,1%	-2,3%	0,9%	24,2%	-14,8%	23,7%	1,8%	18,8%	134,22	21%	1,3%	1,34				
FTSE (Великобритания)	USD	100,00	-17,1%	-18,6%	-16,4%	25,8%	16,3%	5,0%	26,0%	5,4%	-50,1%	33,7%	6,4%	-6,1%	10,7%	17,0%	-8,3%	-9,4%	-5,1%	18,1%	-17,5%	15,6%	-11,5%	13,7%	88,81	19%	-0,5%	0,89				
Товарные рынки: драгоценные металлы, нефть																																
Золото, LBMA, тр. унция	USD	290,25	-6,1%	1,4%	24,0%	21,7%	4,4%	17,8%	23,9%	31,6%	4,0%	25,0%	29,2%	8,9%	8,3%	-27,3%	0,1%	-12,1%	8,1%	11,7%	-0,0%	18,4%	24,6%	-4,3%	1805,85	15%	8,7%	6,22				
Серебро, LBMA, тр. унция	USD	5,33	-14,1%	-1,3%	3,3%	27,8%	13,4%	30,4%	46,1%	14,4%	-26,9%	57,5%	80,7%	-14,8%	15,3%	-34,8%	-19,6%	-12,5%	17,5%	3,1%	-7,6%	15,3%	47,6%	-12,3%	23,09	29%	6,9%	4,33				
Платина, LBMA, тр. унция	USD	443,00	37,9%	-21,9%	25,4%	36,1%	5,6%	12,2%	15,9%	36,9%	-41,3%	62,7%	20,1%	-22,8%	12,8%	-11,1%	-11,1%	-28,0%	3,5%	2,1%	-14,1%	20,8%	12,2%	-10,2%	959,00	25%	3,6%	2,16				
Палладий, LBMA, тр. унция	USD	444,00	114,9%	-53,9%	-47,0%	-17,2%	-4,7%	37,5%	28,1%	14,2%	-50,5%	114,8%	102,8%	-21,0%	11,7%	1,7%	13,3%	-31,6%	20,7%	54,2%	22,9%	50,0%	22,9%	-15,8%	1973,00	48%	7,0%	4,44				
Нефть Brent, баррель	USD	25,73	-7,2%	-16,6%	44,0%	5,3%	34,1%	45,8%	3,2%	54,2%	-51,4%	70,9%	21,6%	13,3%	3,5%	-0,3%	-48,3%	-35,0%	52,4%	17,7%	-19,5%	23,1%	-21,8%	50,2%	77,78	33%	5,2%	3,02				
Ключевые индикаторы США, дек. 1999 г. = 100%																																
S&P Composite, Total Return	USD	100,00	-5,8%	-12,8%	-20,2%	22,3%	12,8%	7,1%	14,3%	6,3%	-39,2%	30,0%	14,0%	2,1%	16,8%	29,7%	15,9%	2,0%	11,7%	20,9%	-1,8%	26,2%	18,5%	28,3%	493,04	17%	7,5%	4,93				
S&P Composite, Price	USD	100,00	-6,8%	-14,0%	-21,5%	20,2%	11,0%	5,2%	12,2%	4,4%	-40,7%	26,5%	11,8%	0,1%	14,4%	27,1%	13,6%	-0,0%	9,4%	18,6%	-3,6%	23,7%	16,3%	26,5%	327,21	16%	5,5%	3,27				
Казн. облигации, 10-летние	USD	100,00	14,8%	6,3%	13,9%	1,9%	4,6%	2,3%	4,1%	8,6%	19,4%	-6,7%	5,8%	15,2%	4,2%	-7,9%	9,0%	1,8%	-0,5%	3,2%	-0,9%	11,3%	9,9%	-3,6%	297,21	7%	5,1%	2,97				
Цены на дома, S&P/Case-Shiller	USD	100,00	9,3%	6,7%	9,6%	9,8%	13,6%	13,5%	1,7%	-5,4%	-12,0%	-3,9%	-4,1%	-3,9%	6,4%	10,7%	4,5%	5,2%	5,3%	6,2%	4,5%	3,7%	10,4%	18,8%	279,89	7%	4,8%	2,80				
Инфляция США, US CPI-u	USD	100,00	3,4%	1,6%	2,4%	1,9%	3,3%	3,4%	2,5%	4,1%	0,1%	2,7%	1,5%	3,0%	1,7%	1,5%	0,8%	0,7%	2,1%	2,1%	1,9%	2,3%	1,4%	7,0%	165,66	1%	2,3%	1,66				