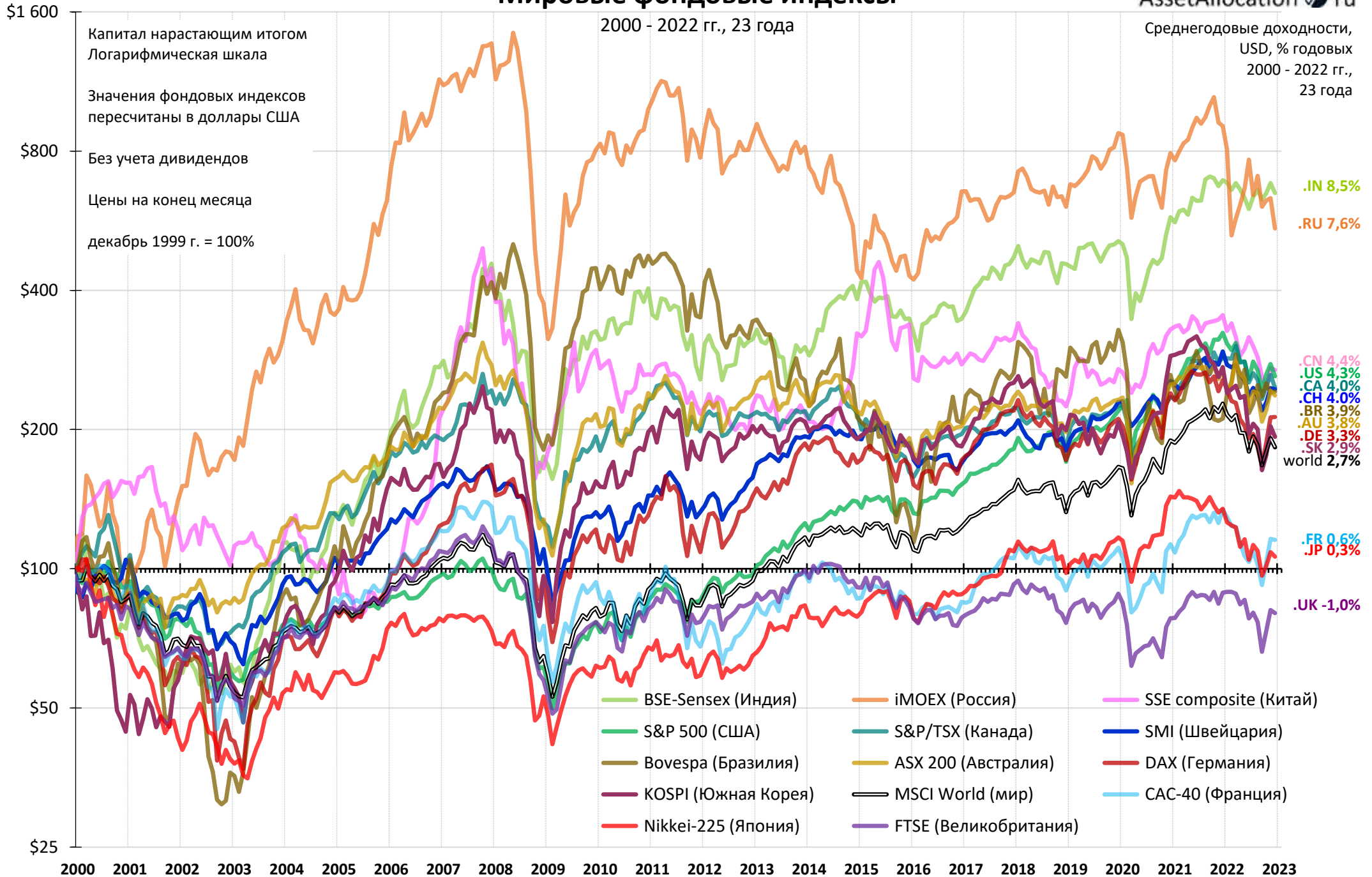


Мировые фондовые индексы

2000 - 2022 гг., 23 года

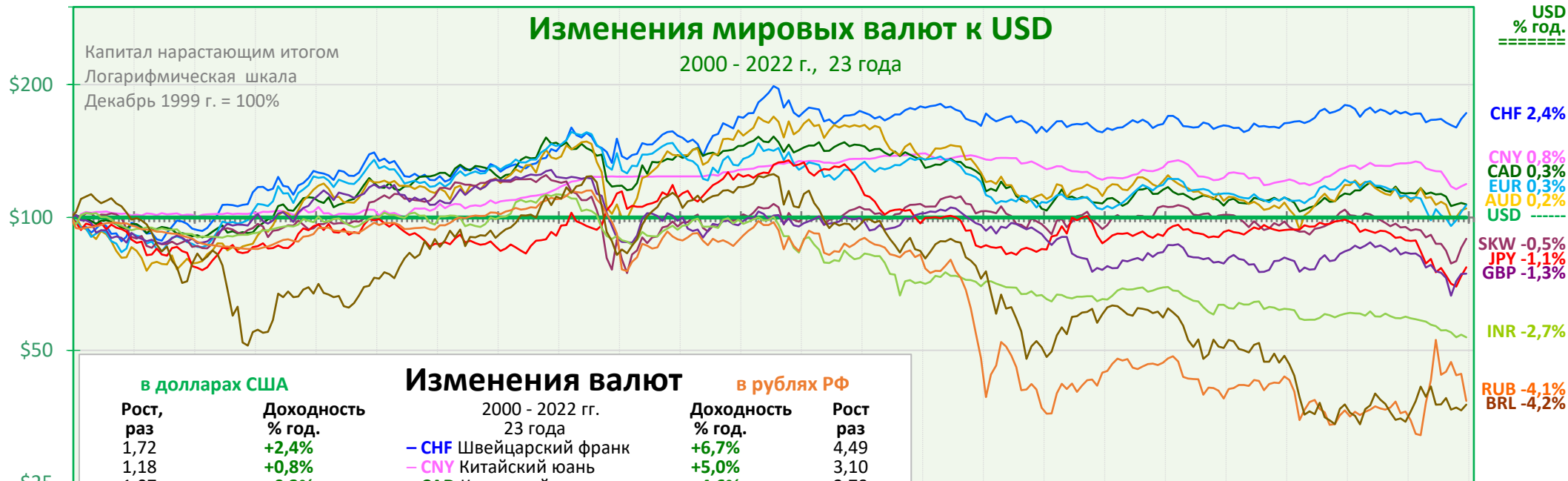
Среднегодовые доходности,
USD, % годовых
2000 - 2022 гг.,
23 года



2000 2001 2002 2003 2004 2005 2006 2007 2008 2009 2010 2011 2012 2013 2014 2015 2016 2017 2018 2019 2020 2021 2022 2023

Изменения мировых валют к USD

2000 - 2022 г., 23 года



в долларах США

Рост, раз	Доходность % год.
1,72	+2,4%
1,18	+0,8%
1,07	+0,3%
1,07	+0,3%
1,05	+0,2%
0,99	-0,5%
0,77	-1,1%
0,75	-1,3%
0,54	-2,7%
0,38	-4,1%
0,38	-4,2%

Изменения валют

2000 - 2022 гг.
23 года

— CHF	Швейцарский франк
— CNY	Китайский юань
— CAD	Канадский доллар
— EUR	Евро
— AUD	Австралийский доллар
— USD	Доллар США
— SKW	Южнокорейский вон
— JPY	Японская йена
— GBP	Британский фунт
— INR	Индийская рупия
— RUB	Российский рубль
— BRL	Бразильский реал

в рублях РФ

Доходность % год.	Рост раз
+6,7%	4,49
+5,0%	3,10
+4,6%	2,79
+4,5%	2,78
+4,5%	2,73
+4,3%	2,61
+3,8%	2,33
+3,1%	2,01
+2,9%	1,94
+1,5%	1,39
-0,1%	0,98

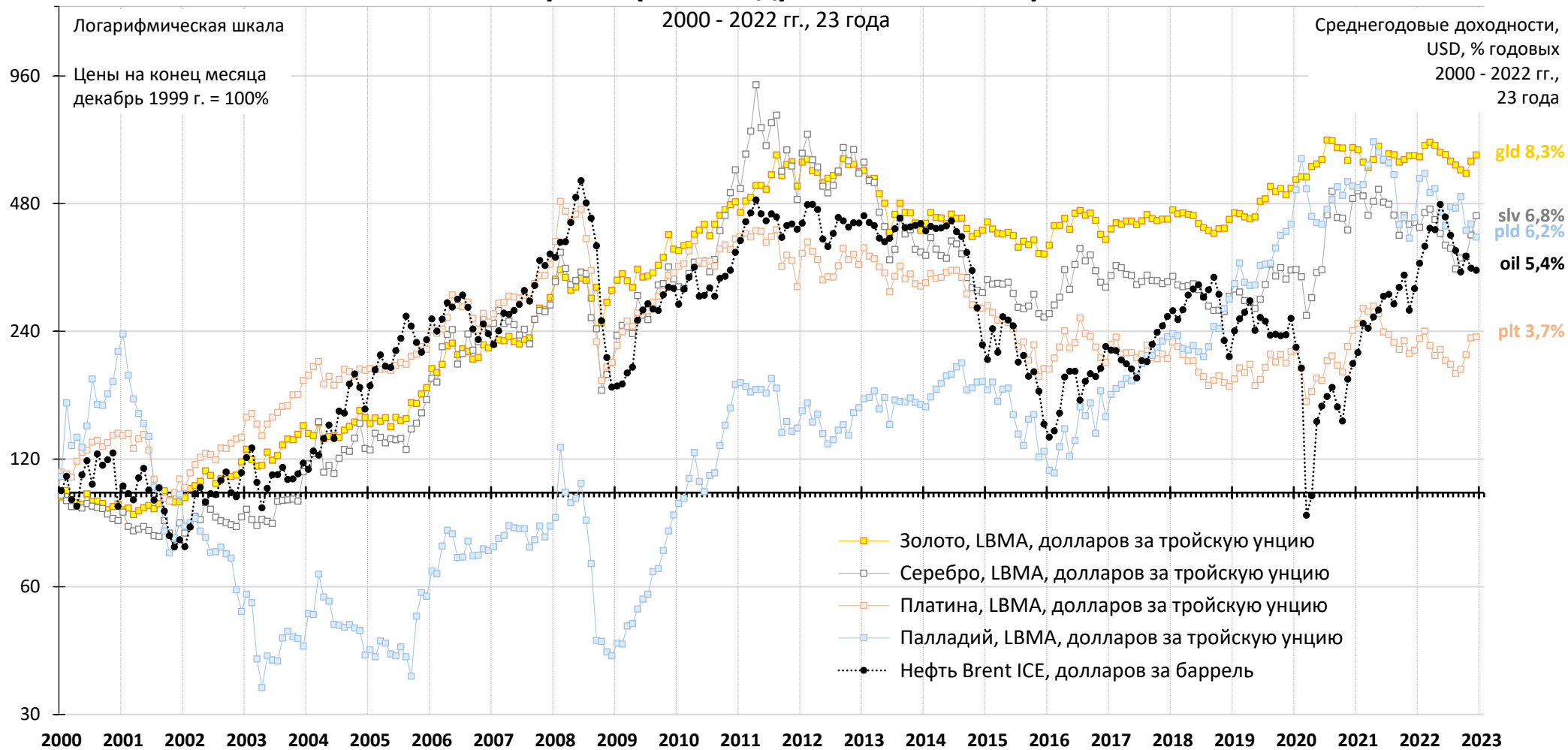


Изменения мировых валют к RUB

2000 - 2022 г., 23 года

2000 2001 2002 2003 2004 2005 2006 2007 2008 2009 2010 2011 2012 2013 2014 2015 2016 2017 2018 2019 2020 2021 2022 2023

Товарные рынки: драгметаллы, нефть



Фондовые индексы

Активы	Периоды	дек.	2000 - 2022 гг., 23 года																					дек.	дек.	2000 - 2022				
			1999	2000	2001	2002	2003	2004	2005	2006	2007	2008	2009	2010	2011	2012	2013	2014	2015	2016	2017	2018	2019			2020	2021	2021	2022	2022
Фондовые индексы в национальных валютах																												St.D	% год.	раз
IMOEX (Россия)	RUB	152	-4,9%	64,6%	34,2%	61,4%	7,3%	83,1%	67,5%	11,5%	-67,2%	121,1%	23,2%	-16,9%	5,2%	2,0%	-7,1%	26,1%	26,8%	-5,5%	12,3%	28,6%	8,0%	15,1%	3787	-43,1%	2154	40%	12,2%	14,18
BSE-Sensex (Индия)	INR	5015	-20,7%	-18,0%	3,5%	72,9%	13,1%	42,3%	46,7%	47,1%	-52,4%	81,0%	17,4%	-24,6%	25,7%	9,0%	29,9%	-5,0%	1,9%	27,9%	5,9%	14,4%	15,8%	22,0%	58254	4,4%	60841	30%	11,5%	12,13
Bovespa (Бразилия)	BRL	17105	-10,7%	-11,1%	-17,0%	97,3%	17,8%	27,7%	32,9%	43,6%	-41,2%	82,7%	1,0%	-18,1%	7,4%	-14,7%	-3,8%	-13,3%	35,2%	30,4%	15,0%	31,6%	2,9%	-11,9%	104822	4,7%	109735	32%	8,4%	6,42
S&P 500 (США)	USD	1472	-9,0%	-14,3%	-23,4%	26,4%	9,0%	3,0%	13,6%	3,5%	-38,5%	24,7%	11,7%	-0,0%	13,4%	29,6%	11,4%	-0,7%	9,5%	19,4%	-6,2%	28,9%	16,3%	26,9%	4766	-19,4%	3840	18%	4,3%	2,61
S&P/TSX (Канада)	CAD	8414	6,2%	-13,9%	-14,0%	24,3%	12,5%	21,9%	14,5%	7,2%	-35,0%	30,7%	14,4%	-12,8%	6,0%	9,6%	7,4%	-11,1%	17,5%	6,0%	-12,2%	19,9%	2,2%	21,7%	21223	-8,7%	19385	16%	3,7%	2,30
ASX 200 (Австралия)	AUD	3118	2,8%	6,7%	-12,1%	9,7%	22,8%	17,6%	19,0%	11,8%	-41,3%	30,9%	-2,6%	-14,5%	14,6%	15,1%	1,1%	-2,1%	7,0%	7,0%	-6,9%	18,3%	-1,4%	13,0%	7445	-5,5%	7039	15%	3,6%	2,26
SSE Composite (Китай)	CNY	1367	51,7%	-20,6%	-17,5%	10,3%	-15,4%	-8,3%	130,4%	96,7%	-65,4%	80,0%	-14,3%	-21,7%	3,2%	-6,7%	52,9%	9,4%	-12,3%	6,6%	-24,6%	22,3%	13,9%	4,8%	3640	-15,1%	3089	43%	3,6%	2,26
KOSPI (Южная Корея)	SKW	1038	-50,9%	36,0%	-9,5%	29,2%	10,5%	54,0%	4,0%	32,3%	-40,7%	49,7%	21,9%	-11,0%	9,4%	0,7%	-4,8%	2,4%	3,3%	21,8%	-17,3%	7,7%	30,8%	3,6%	2978	-24,9%	2236	26%	3,4%	2,15
DAX (Германия)	EUR	6973	-7,2%	-20,2%	-43,9%	37,1%	7,3%	27,1%	22,0%	22,3%	-40,4%	23,8%	16,1%	-14,7%	29,1%	25,5%	2,7%	9,6%	6,9%	12,5%	-18,3%	25,5%	3,5%	15,8%	15885	-12,3%	13924	22%	3,1%	2,00
SMI (Швейцария)	SHF	7570	-15,2%	-21,1%	-27,8%	18,5%	3,7%	33,2%	15,8%	-3,4%	-34,8%	18,3%	-1,7%	-7,8%	14,9%	20,2%	9,5%	-1,8%	-6,8%	14,1%	-10,2%	26,0%	0,8%	20,3%	12876	-16,7%	10729	18%	1,5%	1,42
Nikkei-225 (Япония)	JPY	18960	-26,3%	-24,5%	-18,6%	24,5%	7,6%	40,2%	6,9%	-11,1%	-42,1%	19,0%	-3,0%	-17,3%	22,9%	56,7%	7,1%	9,1%	0,4%	19,1%	-12,1%	18,2%	16,0%	4,9%	28792	-9,3%	26102	22%	1,4%	1,38
FTSE (Великобритания)	GBP	6930	-10,2%	-16,2%	-24,5%	13,6%	7,5%	16,7%	10,7%	3,8%	-31,3%	22,1%	9,0%	-5,6%	5,8%	14,4%	-2,7%	-4,9%	14,4%	7,6%	-12,5%	12,1%	-14,3%	14,3%	7385	0,9%	7452	14%	0,3%	1,08
CAC-40 (Франция)	EUR	5980	0,0%	-22,7%	-33,7%	16,1%	7,4%	23,4%	17,5%	1,3%	-42,7%	22,3%	-3,3%	-17,0%	15,2%	18,0%	-0,5%	8,5%	4,9%	9,3%	-11,0%	26,4%	-7,1%	28,9%	7153	-9,5%	6474	18%	0,3%	1,08

Фондовые индексы в USD, дек. 1999 г. = 100%

Активы	Периоды	дек.	2000 - 2022 гг., 23 года																					дек.	дек.	2000 - 2022	риск	доход	рост	
1999	2000	2001	2002	2003	2004	2005	2006	2007	2008	2009	2010	2011	2012	2013	2014	2015	2016	2017	2018	2019	2020	2021	2021	2022	2022	St.D	% год.	раз		
BSE-Sensex (Индия)	USD	100,00	-25,8%	-19,6%	4,0%	83,3%	16,3%	36,8%	50,9%	67,5%	-61,7%	86,8%	23,7%	-36,5%	22,2%	-3,8%	26,9%	-9,2%	-0,2%	35,9%	-3,2%	12,0%	12,7%	20,2%	692,28	-6,2%	649,22	35%	8,5%	6,49
IMOEX (Россия)	USD	100,00	-8,8%	53,8%	27,3%	74,2%	13,9%	76,5%	83,1%	19,6%	-72,6%	114,8%	22,3%	-21,4%	11,5%	-5,4%	-46,0%	-2,7%	52,3%	-0,5%	-6,9%	44,3%	-9,5%	14,5%	906,30	-39,9%	544,47	44%	7,6%	5,44
SSE Composite (Китай)	USD	100,00	53,4%	-20,4%	-16,7%	11,1%	-14,7%	-7,9%	137,5%	111,5%	-63,0%	80,3%	-11,4%	-17,9%	4,3%	-4,1%	49,4%	4,6%	-18,1%	13,7%	-28,6%	20,4%	21,8%	7,3%	353,38	-23,9%	269,06	46%	4,4%	2,69
S&P 500 (США)	USD	100,00	-9,0%	-14,3%	-23,4%	26,4%	9,0%	3,0%	13,6%	3,5%	-38,5%	24,7%	11,7%	-0,0%	13,4%	29,6%	11,4%	-0,7%	9,5%	19,4%	-6,2%	28,9%	16,3%	26,9%	323,70	-19,4%	260,76	18%	4,3%	2,61
S&P/TSX (Канада)	USD	100,00	2,6%	-19,2%	-12,3%	49,0%	21,5%	26,9%	14,8%	26,7%	-48,2%	53,5%	20,0%	-14,5%	8,7%	1,7%	-1,0%	-25,5%	20,8%	14,0%	-19,2%	25,1%	4,4%	21,7%	285,82	-13,7%	246,56	24%	4,0%	2,47
SMI (Швейцария)	USD	100,00	4,6%	-23,5%	-12,7%	32,5%	14,2%	15,2%	24,6%	4,5%	-30,4%	20,3%	8,5%	-7,8%	18,5%	23,0%	-1,1%	-2,2%	-9,5%	19,3%	-10,8%	27,4%	10,9%	15,9%	294,99	-17,2%	244,38	17%	4,0%	2,44
Bovespa (Бразилия)	USD	100,00	-11,7%	-29,3%	-41,9%	141,3%	28,0%	56,2%	33,8%	78,0%	-56,6%	147,3%	6,3%	-26,4%	-1,9%	-25,5%	-16,8%	-39,4%	60,6%	28,1%	-1,8%	26,3%	-20,1%	-19,5%	211,13	14,4%	241,63	53%	3,9%	2,42
ASX 200 (Австралия)	USD	100,00	-11,9%	-2,1%	-2,6%	45,6%	27,5%	11,3%	28,5%	23,7%	-53,7%	68,9%	11,0%	-14,6%	17,1%	-1,9%	-6,7%	-12,6%	6,0%	15,7%	-16,0%	17,4%	7,9%	7,2%	268,28	-11,7%	236,80	24%	3,8%	2,37
DAX (Германия)	USD	100,00	-14,6%	-24,5%	-33,6%	64,5%	17,0%	10,8%	35,3%	35,9%	-42,5%	26,0%	7,1%	-16,6%	32,1%	30,2%	-9,2%	-1,4%	2,8%	27,9%	-21,8%	22,9%	13,5%	6,7%	255,62	-16,7%	212,97	26%	3,3%	2,13
KOSPI (Южная Корея)	USD	100,00	-55,6%	29,0%	-0,2%	29,1%	27,1%	58,6%	13,3%	30,9%	-56,3%	60,4%	27,7%	-12,8%	18,2%	2,1%	-8,3%	-4,3%	0,7%	37,3%	-21,0%	4,1%	39,1%	-5,4%	272,97	-29,3%	192,88	30%	2,9%	1,93
CAC-40 (Франция)	USD	100,00	-7,9%	-26,8%	-21,5%	39,4%	17,1%	7,6%	30,4%	12,5%	-44,8%	24,4%	-10,8%	-18,8%	17,9%	22,4%	-12,1%	-2,3%	0,9%	24,2%	-14,8%	23,7%	1,8%	18,8%	134,22	-14,0%	115,47	21%	0,6%	1,15
Nikkei-225 (Япония)	USD	100,00	-34,3%	-34,3%	-10,1%	38,8%	11,0%	24,0%	5,6%	-6,0%	-27,9%	16,5%	9,6%	-13,1%	10,4%	28,5%	-5,6%	8,2%	3,4%	23,8%	-10,2%	19,4%	22,6%	-5,9%	134,80	-21,2%	106,17	20%	0,3%	1,06
FTSE (Великобритания)	USD	100,00	-17,1%	-18,6%	-16,4%	25,8%	16,3%	5,0%	26,0%	5,4%	-50,1%	33,7%	6,4%	-6,1%	10,7%	17,0%	-8,3%	-9,4%	-5,1%	18,1%	-17,5%	15,6%	-11,5%	13,7%	88,81	-9,7%	80,22	19%	-1,0%	0,80
MSCI World (Мир)	USD	1421	-14,0%	-17,8%	-21,1%	30,8%	12,8%	7,6%	18,0%	7,1%	-42,1%	27,0%	9,6%	-7,6%	13,2%	24,1%	2,9%	-2,7%	5,3%	20,1%	-10,4%	25,2%	14,1%	20,1%	3232	-19,5%	2603	18%	2,7%	1,83